

**Ciencias
Antártica y
Subantártica**



**Energía y
Ambiente**

**LÍNEAS
INVESTIGACIÓN
UMAG**



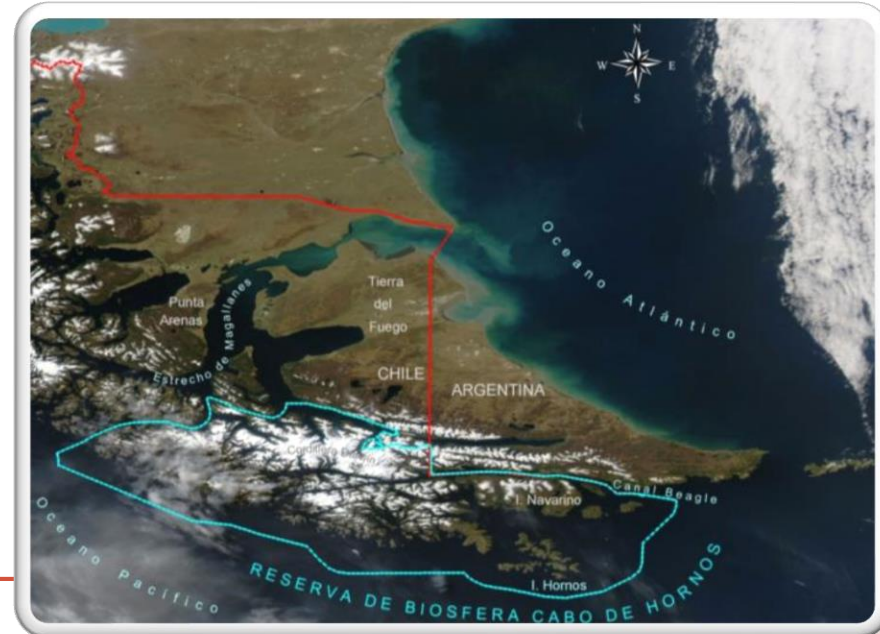
**Poblamiento
Humano e
Identidad
Regional en
Altas Latitudes**



**Desarrollo
Humano**

CIENCIAS ANTÁRTICA Y SUBANTÁRTICA

- Estamos en uno de los lugares más prístinos y sin réplicas en el planeta y el más próximo al continente Antártico.
- Gran parte de su extensión se encuentra protegido por Parques Nacionales (Reservas de Biosfera Torres del Paine y Cabo de Hornos, Parques Nacionales Bernardo O'Higgins, de Agostini, Yendegaia y Cabo de Horno) y Parques y Reservas Marinas.



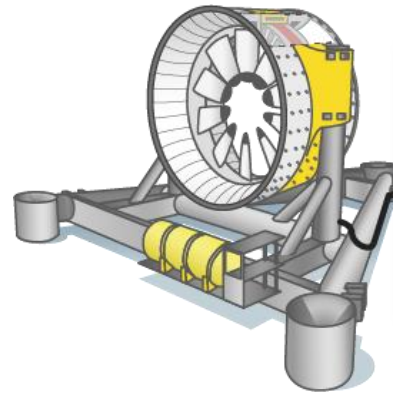
POST GRADOS

- MsC, mención en "Manejo y Conservación de Recursos Naturales en Ambientes Subantárticos".
- MsC, MsC Antárticas, mención en Glaciología.
- Doctorado en Cs. Mención Química Orgánica.
- Doctorado en Cs Antárticas Sub. Antarticas



Energía y ambiente

- Generación, procesamiento, optimización y uso eficiente de diversas fuentes de energía, Solar, Eólica, Mareomotriz,
- Considera su interrelación con el medio ambiente en un contexto de desarrollo sostenible,
- Estudios atmosféricos relevantes en la región, tales como debilitamiento de la capa de ozono, incremento de radiación ultravioleta, partículas en suspensión aerosoles.



POSTGRADOS

- MsC mención en Ing. Mecánica.
- MsC Ingeniería, mención Electrónica Industrial y Control.
- MsC mención en "Manejo y Conservación de Recursos Naturales en Ambientes Subantárticos".

Poblamiento humano e identidad regional en altas latitudes

- Pueblos originarios y otras comunidades constitutivas de la Región de Magallanes y Antártica Chilena.
- Esta línea incorpora además investigación sobre la Identidad del Fin del Mundo: Patagonia, Tierra del Fuego y Antártica.



POSTGRADOS

- Magister en Educación.
- MsC Antárticas, mención en Glaciología.
- MsC Identidad del Fin del Mundo: Patagonia, Tierra del Fuego y Antártica.



**Universidad
del Chubut**



100 AÑOS DE LA
REFORMA
Universitaria
1918 - 2018

RED UNIVERSITARIA AUSTRAL INTERNACIONAL I ENCUENTRO DE INVESTIGADORES EN SALUD, EDUCACIÓN Y DESARROLLO HUMANO

*Esquel, 24 y 25 de septiembre de 2018
Sede: Universidad del Chubut.*



Universidad de Magallanes

Facultad de Educación y Ciencias Sociales



CONTEXTO UNIVERSIDAD

- 5 Facultades (Ingeniería, Ciencias, Ciencias de la Salud, Económicas y Jurídicas, Educación y Humanidades e Instituto de la Patagonia
- Número académicos :215
- Académicos con doctorado :79
- Académicos con magister :85
- Estudiantes :4.500
- 31 carreras impartidas, 18 carreras han obtenido acreditación de calidad.



**ACREDITACIÓN
INSTITUCIONAL**

**4 años Acreditada en las Áreas de
Docencia de Pregrado, Gestión
Institucional, Vinculación con el Medio
e Investigación - Diciembre 2019**

DESARROLLO HUMANO

- Generar conocimiento sobre el desarrollo que se produce durante el ciclo vital humano, referido a aspectos Biológicos, Psicológicos, Sociales y Educativos.
- Esta línea considera las siguientes disciplinas: Ciencias de la Salud y Calidad de Vida, Biomedicina, Psicología y Educación



Revistas

- Sophia Austral (SciELO, ErihPlus)

ISSN: 0719-5605

SOPHIA
AUSTRAL



- Magallania (WOS y SciELO)



- Anales del Instituto de la Patagonia (SciELO),



Carreras Departamento de Educación:



PEDAGOGÍA EN EDUCACIÓN BÁSICA



PEDAGOGÍA EN CASTELLANO Y COMUNICACIÓN



PEDAGOGÍA EN HISTORIA Y CS. SOCIALES



PEDAGOGÍA EN EDUCACIÓN FÍSICA



PEDAGOGÍA EN INGLÉS



PEDAGOGÍA EN ARTES MUSICALES



PEDAGOGÍA EN EDUCACIÓN PARVULARIA



PEDAGOGÍA EN MATEMÁTICAS

Observatorio de Políticas Pedagógicas (OPEPP)



FID
Formación
Inicial
Docente



PLAN DE MEJORAMIENTO INSTITUCIONAL [PMI] DEFINITIVO PARA CONVENIOS DE DESEMPEÑO EN EL MARCO DEL FONDO DE DESARROLLO INSTITUCIONAL, CONVOCATORIAS 2015.

- “FORMACIÓN INICIAL DOCENTE: DESDE LA
ATRACCIÓN DE TALENTOS HASTA LA INSERCIÓN
LABORAL”**

- **Objetivo Específico N° 1:**
- **Desarrollar e instalar el Modelo de Gestión del PMI FIP**
-
- **Objetivo Específico N° 2:**
- **“Actualización curricular”:** Establecer mecanismos continuos de actualización de los programas de estudios de las carreras de pedagogía e implementar los cambios dentro del aula para formar profesores de calidad.
- **Objetivo Específico N° 3:**
- **Aumentar la matrícula de estudiantes con buen desempeño escolar y vocación pedagógica en las carreras de pedagogía; generando estrategias de acompañamiento académico permanente a los estudiantes.**
- **Objetivo Específico 4:**
- **Fortalecimiento del cuerpo académico que se desempeña en la formación inicial de profesores.**
- **Objetivo Específico N° 5:**
- **Titulación e inserción laboral:** Mejorar sustantivamente la titulación oportuna e inserción laboral pertinente con altos estándares de calidad; seguimiento de los egresados de pedagogía.
- **Objetivo Específico N° 6:**
- **Vinculación con el medio:** Establecer vínculos permanentes entre el Departamento de Educación y Humanidades y la comunidad que permitan la socialización del quehacer académico y científico, contribuyendo al desarrollo material, social y cultural de la institución, región y país.

Observatorio de Políticas Educativas y Prácticas Pedagógicas (OPEPP):

- Implementar una línea de investigación institucional, enfocada en investigación en docencia, que permita generar miradas internas, sobre nuestras propias acciones educativas y su contraste con la realidad nacional e internacional, de manera de nutrir el quehacer docente desde los procesos investigativos. Lo anterior permitirá innovar en la creación de un sistema de co-investigación, ayudantías, etc. que contemple el fortalecimiento de la colaboración investigativa con estudiantes de pregrado y de postgrado del cual se desprenda la realización de tesis, artículos, asistencia a congresos y otros, además de la colaboración con centros nacionales e internacionales de investigación.

Líneas de investigación:

Observatorio de Políticas Pedagógicas (OPEPP)

- Tecnología de la información y la comunicación
- Formación Universitaria
- Didáctica
- Currículo y evaluación
- Especialidades (Literatura, Historia, Música, Biología)



LÍNEA DE INVESTIGACIÓN INSTITUCIONAL.

**LÍNEA INVESTIGACIÓN UMAG:
Desarrollo Humano aspectos
biológicos, psicológicos, sociales y
educativos**

**Departamento Educación y
Humanidades/ PMI**

**Observatorio Políticas
Educativas y Prácticas
Pedagógicas**

Tecnología de
la información
y la
comunicación
TIC- TAC

Formación
Universitaria

Currículo y
Evaluación

Didáctica

Especialidad

Línea
FID
C.
docente

Línea
estudiantes
Medio
Escolar

Políticas
Educativ
as

Procesos de
migración y su
impacto en
establ.
educacionales.

Tecnología de la información y la comunicación

- Estándares TIC para la Formación Inicial Docente en el Contexto Chileno: Estrategias para su difusión y adopción. (Publicación en revista ISI, Scopus).
- Formación inicial docente (FID) y Tecnologías de la Información y Comunicación (TIC) en la Universidad de Magallanes- Patagonia Chilena. (Publicación en revista ISI, Scopus).

Formación universitaria

- Development of a research competence in university students through blended learning. Tojet: The Turkish online journal of educational technology, 690-695. (Publicación en revista ISI, Scopus).
- Challenges of a College tutor. Procedia Social and Behavioral Sciences. (174), 127-130. (Publicación en revista ISI, Scopus).
- Acceso a las universidades selectivas en Chile: ¿pueden las estrategias institucionales de los establecimientos secundarios atenuar el peso del capital cultural? (Publicación en revista ISI, Scopus).
- Factores motivacionales y construcción de aspiraciones de estudio universitarios: Evidencia desde un contexto regional chileno. (Publicación en revista ISI, Scopus).
- Cultura institucional de promoción de estudios universitarios y proceso de elección de estudios. (Publicación en revista ISI, Scopus).
- Aspirar a una universidad selectiva y concretar las aspiraciones: Factores determinantes. (Publicación en revistas indizadas en Scielo)

- Congreso de iniciación científica y profesional de los estudiantes de la Universidad de Magallanes-CICYPE 2009 (Publicación en revistas indizadas en Scielo)
- Re-evaluación del perfil de ingreso como instrumento de medición de competencias de lenguaje en estudiantes de pedagogía Umag. (Latindex)
- Centro Interuniversitario de Desarrollo- CINDA, grupo operativo de universidades chilenas- fondo de desarrollo institucional- MINEDUC-Chile. EVALUACIÓN DEL APRENDIZAJE EN INNOVACIONES CURRICULARES DE LA EDUCACIÓN SUPERIOR "Buenas prácticas evaluativas: Análisis de experiencias chilenas". (Edición o compilación científica de un libro o revista temática con referato externo).
- Centro Interuniversitario de Desarrollo- CINDA, grupo operativo de universidades chilenas- fondo de desarrollo institucional- MINEDUC-Chile. LA FORMACIÓN PRÁCTICA EN LA UNIVERSIDAD Y SU IMPACTO EN EL PERFIL DE EGRESO "La formación práctica en salud". (Edición o compilación científica de un libro o revista temática con referato externo).
- Centro Interuniversitario de Desarrollo- CINDA, grupo operativo de universidades chilenas- fondo de desarrollo institucional- MINEDUC-Chile. EL PROCESO DE TRANSICIÓN ENTRE EDUCACIÓN MEDIA Y SUPERIOR "Análisis de las vías de admisión a las universidades chilenas". (Edición o compilación científica de un libro o revista temática con referato externo).
- Vías de admisión a las Universidades: Análisis del escenario internacional de ingreso. (CINDA- MINEDUC (EDS.C) (61-76). Santiago, Chile: CINDA_MINEDUC (Artículos de revistas o capítulos de libros con comité editorial).

Didáctica

- Implementación de los Planes de Mejora en el Contexto de la Ley Subvención Escolar Preferencial (Sep.) Utilización de Estrategias y Recursos Didácticos Incorporados en el Plan de Mejoramiento en las Asignaturas de Lenguaje y Matemática en una Escuela Municipal de Punta Arenas (Publicación en revista ISI, Scopus).
- Television reception practices in high school students from Punta Arenas. Magallania (Publicación en revistas indizadas en Scielo)
- Analyse de pratiques d enseignement en Mathematiques au primaire. (Libro con referato externo)
- Différents cadres' d'analyse pour les pratiques d'enseignement: Quelle(s) perspective(s) choisir. (Capítulo de libro con referato externo)
- Sur quoi se basent les choix didactiques de l'enseignant au moment de planifier sur la résolution de problèmes? Le cas de Pascale (Capítulo de libro con referato externo)
- Educación Matemática en las Américas 2015 Volumen 1: Formación Inicial para Primaria. "Análisis de práctica de enseñanza en profesores de educación básica: ¿qué concepciones educativas? ¿qué intenciones de enseñanza?" (Materiales didácticos: textos escolares, manuales, recursos virtuales u otros similares)
- Teorías implícitas sobre el aprendizaje y su relación con las prácticas pedagógica.P. (). MINEDUC (EDS). (99-122). Santiago, Chile: MINEDUC. (Artículos de revistas o capítulos de libros con comité editorial).
- La planification des enseignants sur la résolution de problèmes: À quoi pensent-ils? (Artículos de revistas o capítulos de libros con comité editorial).

Currículo y evaluación

- Impacto económico del sector educación en Arica, Valdivia y Punta Arenas. (Publicación en revistas indizadas en Scielo)
- Los Dominios del Pensamiento Crítico: Una lectura desde la teoría de la educación. (Latindex)
- La ley SEP en las escuelas de la comuna de Punta Arenas entre los años 2008 al 2015. (Latindex)
- La asistencia técnica educativa: ¿Un aporte a la calidad de la gestión escolar? (Latindex)
- Los procesos de asesoramiento externo a centros educativos chilenos: Una mirada desde la perspectiva de sus protagonistas. (Latindex)

Especialidad:

- Actividad lobera temprana en la Patagonia oriental: caza de mamíferos marinos. (Publicación en revista ISI, Scopus)
- Antecedentes Históricos Referidos A La Caza De Lobos Marinos Y Su Interacción Con El Medio Geográfico Y Humano En El Extremo Austral Americano: El Caso Del Lobero Escocés William Low (Publicación en revista ISI, Scopus).
- La vegetación de las geo formas pro glaciares en los glaciares Balmaceda, Tyndall, Taraba y Ema, Magallanes, Chile (Publicación en revistas indizadas en Scielo)
- “SERVID AL SEÑOR CON ALEGRÍA” MÚSICA EN LA MISIÓN SAN RAFAEL ARCÁNGEL (1889-1911) (Publicación en revistas indizadas en Scielo)

- “Recuerdos de otro tiempo. Juegos de los niños en las oficinas salitreras de la pampa nortina”. Pehuén Editores, Santiago, 2011 (Proyecto del Fondo del Libro 2010. Folio N° 12689-6.). (Libro con referato externo)
- “La entrevista en el estudio sobre la vida de las personas que vivieron en la última época del ciclo salitrero de Chile. Algunas condiciones determinantes”. En libro Historia Oral: Fundamentos metodológicos para reconstruir el pasado desde la diversidad. Buenos Aires, Editorial Corpus, 2009. (Capítulo de libro con referato externo)
- Cd Enseñanza de la Ecología en el Patio de la Escuela. Material didáctico EEPE para educadoras. Programa Explora-CONICYT, diciembre 2014. (Materiales didácticos: textos escolares, manuales, recursos virtuales u otros similares).